

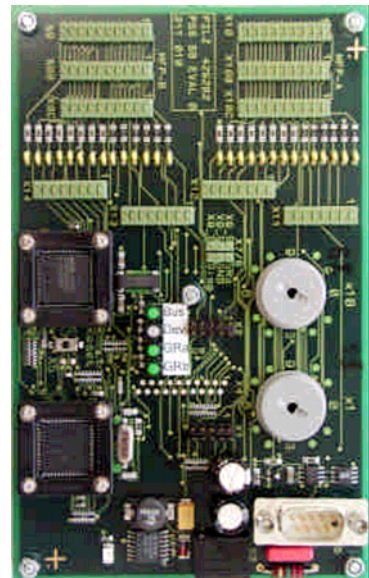
PSS SB EVALBOARD für SafetyBUS p

Mit dem PSS SB MFP-Evaluationboard kann ein SafetyBUS p Teilnehmer für eine anwenderspezifische Applikation (Application Part, AP) realisiert werden. Das Evaluationboard realisiert über den Input/ Output Device Chipsatz (I/OD) die sichere Ankopplung an den SafetyBus p (Businterface Part, BIP). Zur Kommunikation mit dem Businterface Part muß die Applikation mit einem zweikanaligen Prozessorteil ausgeführt sein. Der sichere Datenaustausch zwischen BIP und AP erfolgt über einen zweikanaligen Multifunktionsport (MFP).

Funktionsbeschreibung

Das MFP-Evaluationboard besteht aus einer Platine im Europa-Format und enthält die Funktionsblöcke:

- I/OD Chipsatz zur Anbindung der anwenderspezifischen Applikation an den SafetyBUS p
- 3 LEDs zur Zustandsanzeige
- 2 Adressschalter zur Einstellung der Busteilnehmeradresse
- Stecker zur hardwaremässigen Realisierung der zweikanaligen Verbindung mit der anwenderspezifischen Applikation über den MFP
- +24V/ +5V DC/DC - Wandler zur Versorgung der gesamten Schaltung.



Elektrische Daten

Versorgungsspannung, Stromaufnahme	+24V DC, 30 mA
Toleranz	+6V ... +60V DC
Anschlussart	Schraubsteckverbinder

Mechanische Daten

Abmessungen (H x B x T)	30 x 160 x 100 mm
Gewicht	Evaluationbaord ohne Chipsatz 130 g

Blockschaltbild MFP-Evaluationsboard

